

# XPS 12




## Servisní příručka

**Model počítače: XPS 12 9250**  
**Regulační model: T02H**  
**Regulační typ: T02H001**



# Poznámky, upozornění a varování

---

-  **POZNÁMKA:** POZNÁMKA označuje důležité informace, které umožňují lepší využití tabletu.
  -  **VÝSTRAHA: UPOZORNĚNÍ** poukazuje na možnost poškození hardwaru nebo ztráty dat a poskytuje návod, jak se danému problému vyhnout.
  -  **VAROVÁNÍ: VAROVÁNÍ** upozorňuje na potenciální nebezpečí poškození majetku, úrazu nebo smrti.
- 

**Copyright © 2015 Dell Inc. Všechna práva vyhrazena.** Tento produkt je chráněn autorskými právy a právy na duševní vlastnictví Spojených států amerických a mezinárodními právy. Dell™ a logo Dell jsou ochranné známky společnosti Dell Inc. ve Spojených státech amerických a/nebo v jiných jurisdikcích. Všechny ostatní značky a názvy uvedené v tomto dokumentu mohou být ochranné známky příslušných společností.

2015–11

Rev. A00

# Obsah


<b>Před manipulací uvnitř tabletu.....</b>	<b>7</b>
Než začnete .....	7
Bezpečnostní pokyny.....	7
Doporučené nástroje.....	8
<b>Po manipulaci uvnitř tabletu.....</b>	<b>9</b>
<b>Vyjmutí baterie.....</b>	<b>10</b>
Postup.....	10
<b>Vložení baterie.....</b>	<b>14</b>
Postup.....	14
<b>Demontáž disku SSD.....</b>	<b>15</b>
Přípravné kroky.....	15
Postup.....	15
<b>Montáž disku SSD.....</b>	<b>17</b>
Postup.....	17
Následné kroky.....	17
<b>Demontáž bezdrátové karty.....</b>	<b>18</b>
Přípravné kroky.....	18
Postup.....	18
<b>Instalace bezdrátové karty.....</b>	<b>20</b>
Postup.....	20
Následné kroky.....	20

<b>Vyjmutí čelní kamery.....</b>	<b>21</b>
Přípravné kroky.....	21
Postup.....	21
<b>Nasazení čelní kamery.....</b>	<b>23</b>
Postup.....	23
Následné kroky.....	23
<b>Demontáž zadní kamery.....</b>	<b>24</b>
Přípravné kroky.....	24
Postup.....	24
<b>Nasazení zadní kamery.....</b>	<b>26</b>
Postup.....	26
Následné kroky.....	26
<b>Vyjmutí knoflíkové baterie.....</b>	<b>27</b>
Přípravné kroky.....	27
Postup.....	27
<b>Vložení knoflíkové baterie.....</b>	<b>29</b>
Postup.....	29
Následné kroky.....	29
<b>Demontáž portu náhlavní soupravy.....</b>	<b>30</b>
Přípravné kroky.....	30
Postup.....	30
<b>Nasazení portu náhlavní soupravy.....</b>	<b>32</b>
Postup.....	32
Následné kroky.....	32



<b>Demontáž mikrofonu.....</b>	<b>33</b>
Přípravné kroky.....	33
Postup.....	33
<b>Montáž mikrofonu.....</b>	<b>35</b>
Postup.....	35
Následné kroky.....	35
<b>Vyjmutí desky tlačítka napájení.....</b>	<b>36</b>
Přípravné kroky.....	36
Postup.....	36
<b>Instalace desky tlačítka napájení.....</b>	<b>38</b>
Postup.....	38
Následné kroky.....	38
<b>Demontáž desky ovládacích tlačítek hlasitosti.....</b>	<b>39</b>
Přípravné kroky.....	39
Postup.....	39
<b>Montáž desky ovládacích tlačítek hlasitosti.....</b>	<b>41</b>
Postup.....	41
Následné kroky.....	41
<b>Demontáž základní desky.....</b>	<b>42</b>
Přípravné kroky.....	42
Postup.....	42
<b>Montáž základní desky.....</b>	<b>46</b>
Postup.....	46
Následné kroky.....	46

<b>Demontáž zadního krytu.....</b>	<b>47</b>
Přípravné kroky.....	47
Postup.....	47
<b>Montáž zadního krytu.....</b>	<b>49</b>
Postup.....	49
Následné kroky.....	49
<b>Demontáž sestavy displeje.....</b>	<b>50</b>
Přípravné kroky.....	50
Postup.....	50
<b>Montáž sestavy displeje.....</b>	<b>52</b>
Postup.....	52
Následné kroky.....	52
<b>Aktualizace systému BIOS.....</b>	<b>53</b>
<b>Pomoc a kontakt na společnost Dell.....</b>	<b>54</b>
Zdroje pro vyhledání nápovědy.....	54
Kontaktování společnosti Dell.....	55

# Před manipulací uvnitř tabletu


 **POZNÁMKA:** Obrázky v tomto dokumentu se mohou lišit od vašeho tabletu v závislosti na sestavě, kterou jste si objednali.








## Než začnete

- 1 Uložte a zavřete všechny otevřené soubory a ukončete všechny spuštěné aplikace.
  - 2 Vypněte tablet.
    - Windows 10: Klikněte nebo klepněte na tlačítko: **Start** →  **Napájení** → **Vypnout**.
    - Windows 7: Klikněte nebo klepněte na položky **Start** → **Vypnout**.
-  **POZNÁMKA:** Používáte-li jiný operační systém, vyhledejte pokyny ohledně jeho vypnutí v příslušné dokumentaci.
- 3 Odpojte tablet a všechna připojená zařízení od elektrických zásuvek.
  - 4 Odpojte od tabletu všechny kabely (jako jsou například telefonní kabely, síťové kabely a podobně).
  - 5 Odpojte od tabletu všechna připojená periferní nebo jiná zařízení (například klávesnici, myš, monitor a podobně).
  - 6 Vyjměte z tabletu všechny paměťové karty nebo optické disky (pokud je potřeba).

## Bezpečnostní pokyny

Dodržováním následujících bezpečnostních zásad zabráníte možnému poškození tabletu a zajistíte vlastní bezpečnost.

 **VAROVÁNÍ:** Před manipulací uvnitř tabletu si přečtěte bezpečnostní informace dodané s tabletem a postupujte podle kroků popsaných v části [Před manipulací uvnitř tabletu](#). Po dokončení práce uvnitř tabletu postupujte podle pokynů v části [Po dokončení práce uvnitř tabletu](#). Další vzorové postupy naleznete na domovské stránce Regulatory Compliance (Soulad s předpisy) na adrese [www.dell.com/regulatory\\_compliance](http://www.dell.com/regulatory_compliance).

-  **VAROVÁNÍ:** Před otevřením panelů nebo krytu tabletu odpojte všechny zdroje napájení. Po dokončení práce uvnitř tabletu nainstalujte zpět všechny kryty, panely a šrouby předtím, než připojíte zdroje napájení.
-  **VÝSTRAHA:** Chcete-li předejít poškození tabletu, ujistěte se, že je pracovní plocha rovná a čistá.
-  **VÝSTRAHA:** Chcete-li předejít poškození komponent a karet, manipulujte s nimi pouze za hrany a nedotýkejte se kolíků a kontaktů.
-  **VÝSTRAHA:** Odstraňování problémů a opravy smíte provádět pouze po schválení týmem technické podpory společnosti Dell nebo podle jeho pokynů. Záruka se nevztahuje na škody způsobené servisními zásadami, které nebyly společností Dell schváleny. Přečtěte si bezpečnostní pokyny, které jste obdrželi s produktem nebo které najdete na adrese [www.dell.com/regulatory\\_compliance](http://www.dell.com/regulatory_compliance).
-  **VÝSTRAHA:** Před manipulací s vnitřními součástmi tabletu proveďte uzemnění tím, že se dotknete nenatřené kovové plochy. Během práce se opětovně dotýkejte nenatřené kovové povrchu, abyste vybili statickou elektřinu, která by mohla interní součásti tabletu poškodit.
-  **VÝSTRAHA:** Při odpojování kabelu tahejte za konektor nebo vytahovací poutko, nikoli za samotný kabel. Některé kabely mohou být opatřeny konektory se západkami nebo přítlačnými šrouby, které je třeba před odpojením kabelu uvolnit. Při odpojování kabelů udržujte konektory vyrovnané, aby nedošlo k ohnutí kolíků konektorů. Při připojování kabelů se ujistěte, že jsou porty a konektory správně otočeny a vyrovnány.
-  **VÝSTRAHA:** Stiskem vysuňte všechny karty vložené ve čtečce paměťových karet.

## Doporučené nástroje

Postupy uvedené v tomto dokumentu mohou vyžadovat použití následujících nástrojů:

- křížový šroubovák,
- plastová jehla.

# Po manipulaci uvnitř tabletu

---

 **VÝSTRAHA: Pokud šrouby uvnitř tabletu zůstanou uvolněné nebo volně ležet, můžete tablet vážně poškodit.**

- 1 Našroubujte všechny šrouby a ujistěte se, že žádné nezůstaly volně uvnitř tabletu.
- 2 Připojte všechna externí zařízení, periferie a kabely, které jste odpojili před prací v tabletu.
- 3 Vraťte zpět všechny karty, disky a ostatní části, které jste odebrali před prací v tabletu.
- 4 Připojte tablet a všechna připojená zařízení do elektrických zásuvek.
- 5 Zapněte tablet.

# Vyjmutí baterie

---



**VAROVÁNÍ:** Před manipulací uvnitř tabletu si přečtěte bezpečnostní informace dodané s tabletem a postupujte podle kroků popsaných v části [Před manipulací uvnitř tabletu](#). Po dokončení práce uvnitř tabletu postupujte podle pokynů v části [Po dokončení práce uvnitř tabletu](#). Další vzorové postupy naleznete na domovské stránce Regulatory Compliance (Soulad s předpisy) na adrese [www.dell.com/regulatory\\_compliance](http://www.dell.com/regulatory_compliance).

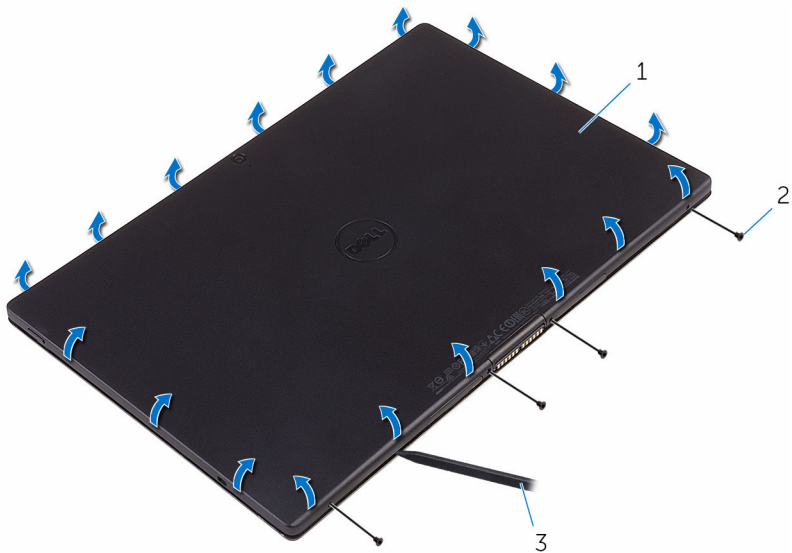
## Postup



**VÝSTRAHA:** Před otevřením tabletu se ujistěte, že tablet je umístěn na měkkém kusu látky nebo čistém povrchu, aby se zabránilo poškrábání displeje.

- 1 Obráťte tablet.
- 2 Vyjměte šrouby, které připevňují sestavu zadního krytu k sestavě displeje.

**3** Pomocí plastového písátka přejeďte kolem hran sestavy zadního krytu.



1 sestava zadního krytu

2 šrouby (4)

3 plastová jehla

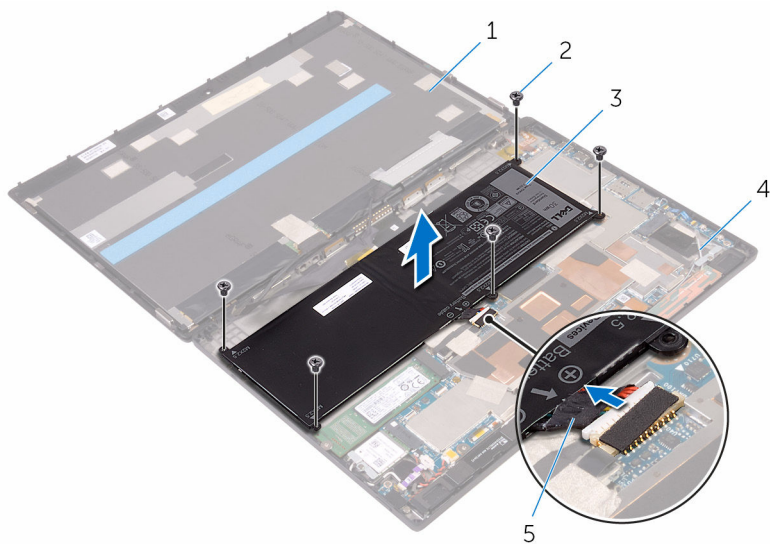
- 4 Opatrně zvedněte sestavu zadního krytu a otočte ji.



1 sestava zadního krytu

- 5 Vyšroubujte šrouby, které připevňují baterii k sestavě zadního krytu.
- 6 Odpojte kabel baterie od základní desky.

7 Vyjměte baterii společně s kabelem ze sestavy zadního krytu.



1 sestava displeje

3 baterie

5 kabel baterie

2 šrouby (5)

4 sestava zadního krytu

# Vložení baterie

---




**VAROVÁNÍ:** Před manipulací uvnitř tabletu si přečtěte bezpečnostní informace dodané s tabletem a postupujte podle kroků popsaných v části [Před manipulací uvnitř tabletu](#). Po dokončení práce uvnitř tabletu postupujte podle pokynů v části [Po dokončení práce uvnitř tabletu](#). Další vzorové postupy naleznete na domovské stránce Regulatory Compliance (Soulad s předpisy) na adrese [www.dell.com/regulatory\\_compliance](http://www.dell.com/regulatory_compliance).


## Postup

- 1 Otvory pro šrouby na baterii vyrovnejte s otvory pro šrouby na sestavě zadního krytu.
- 2 Zašroubujte šrouby, které připevňují baterii k sestavě zadního krytu.
- 3 Připojte kabel baterie k základní desce.
- 4 Zarovnejte sestavu zadního krytu se sestavou displeje a upevněte ji na místo.
- 5 Zašroubujte šrouby, které připevňují sestavu zadního krytu k sestavě displeje.
- 6 Obráťte tablet.

# Demontáž disku SSD

---

 **VAROVÁNÍ:** Před manipulací uvnitř tabletu si přečtěte bezpečnostní informace dodané s tabletem a postupujte podle kroků popsaných v části [Před manipulací uvnitř tabletu](#). Po dokončení práce uvnitř tabletu postupujte podle pokynů v části [Po dokončení práce uvnitř tabletu](#). Další vzorové postupy naleznete na domovské stránce Regulatory Compliance (Soulad s předpisy) na adrese [www.dell.com/regulatory\\_compliance](http://www.dell.com/regulatory_compliance).

 **VÝSTRAHA:** Jednotky SSD jsou křehké. Při manipulaci s nimi buďte opatrní.

 **VÝSTRAHA:** Chcete-li předejít ztrátě dat, nevyjímejte jednotku SSD, pokud je tablet v režimu spánku nebo zapnutý.

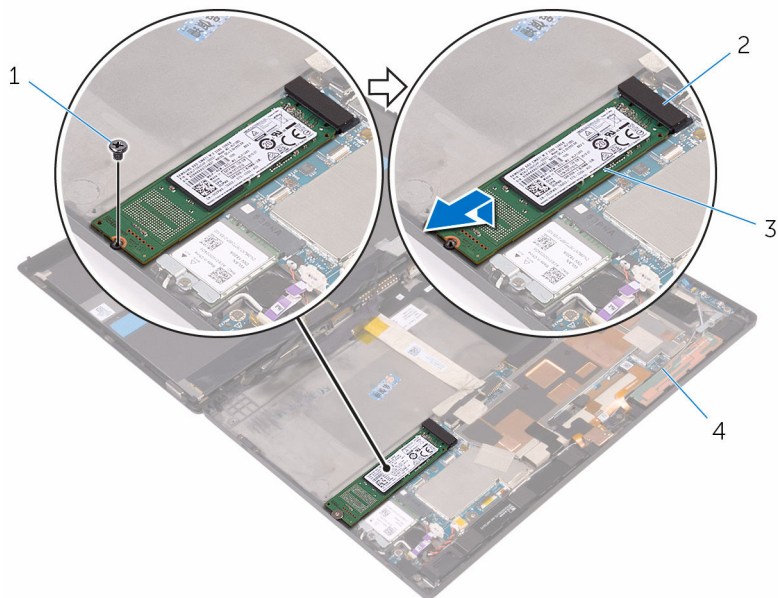
## Přípravné kroky

Vyjměte [baterii](#).

## Postup

- 1 Vyšroubujte šroub, který upevňuje disk SSD k sestavě zadního krytu.

**2** Zvedněte a vysuňte disk SSD ze sestavy zadního krytu.



1 šroub


3 disk SSD


2 slot disku SSD

4 sestava zadního krytu

# Montáž disku SSD

---

 **VAROVÁNÍ:** Před manipulací uvnitř tabletu si přečtěte bezpečnostní informace dodané s tabletem a postupujte podle kroků popsaných v části [Před manipulací uvnitř tabletu](#). Po dokončení práce uvnitř tabletu postupujte podle pokynů v části [Po dokončení práce uvnitř tabletu](#). Další vzorové postupy naleznete na domovské stránce Regulatory Compliance (Soulad s předpisy) na adrese [www.dell.com/regulatory\\_compliance](http://www.dell.com/regulatory_compliance).

 **VÝSTRAHA:** Jednotky SSD jsou křehké. Při manipulaci s nimi buďte opatrní.

## Postup

- 1 Vysuňte disk SSD ze slotu na základní desce.
- 2 Zarovnejte otvor na šroub na držáku disku SSD s otvorem na šroub na sestavě zadního krytu.
- 3 Zašroubujte šroub, který připevňuje disk SSD k sestavě zadního krytu.

## Následné kroky

Vložte [baterii](#).

# Demontáž bezdrátové karty

---



**VAROVÁNÍ:** Před manipulací uvnitř tabletu si přečtěte bezpečnostní informace dodané s tabletem a postupujte podle kroků popsaných v části [Před manipulací uvnitř tabletu](#). Po dokončení práce uvnitř tabletu postupujte podle pokynů v části [Po dokončení práce uvnitř tabletu](#). Další vzorové postupy naleznete na domovské stránce Regulatory Compliance (Soulad s předpisy) na adrese [www.dell.com/regulatory\\_compliance](http://www.dell.com/regulatory_compliance).

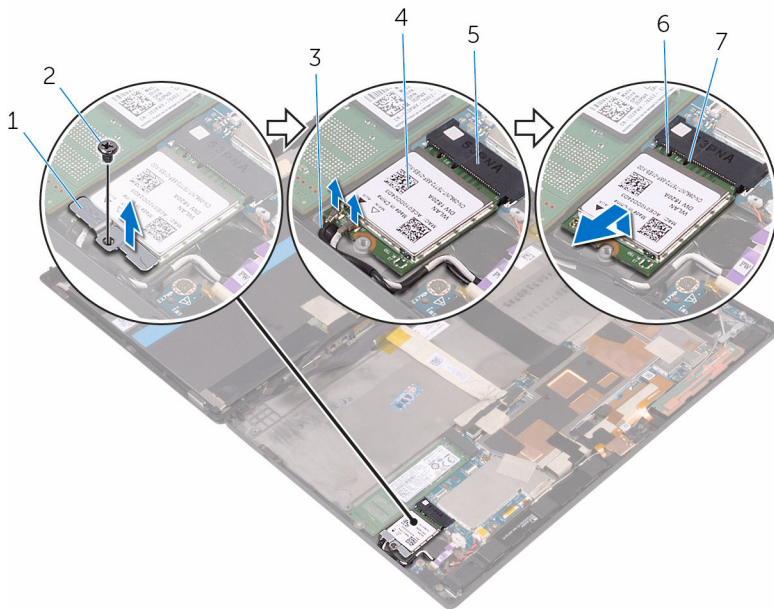
## Přípravné kroky

Vyjměte [baterii](#).

## Postup

- 1 Vyšroubujte šroub upevňující držák bezdrátové karty a bezdrátovou kartu ze základní desky.
- 2 Zdvihněte držák bezdrátové karty z bezdrátové karty.
- 3 Odpojte anténní kabely od bezdrátové karty.

4 Bezdrátovou kartu vysuňte a demontujte ze slotu pro bezdrátovou kartu.



1 držák bezdrátové karty

2 šroub

3 anténní kabely (2)


4 bezdrátová karta

5 slot pro bezdrátovou kartu


6 zářez

7 západka

# Instalace bezdrátové karty

 **VAROVÁNÍ:** Před manipulací uvnitř tabletu si přečtěte bezpečnostní informace dodané s tabletem a postupujte podle kroků popsaných v části [Před manipulací uvnitř tabletu](#). Po dokončení práce uvnitř tabletu postupujte podle pokynů v části [Po dokončení práce uvnitř tabletu](#). Další vzorové postupy naleznete na domovské stránce Regulatory Compliance (Soulad s předpisy) na adrese [www.dell.com/regulatory\\_compliance](http://www.dell.com/regulatory_compliance).

## Postup

 **VÝSTRAHA:** Abyste zamezili poškození bezdrátové karty Mini-Card, neumísťujte pod ni žádné kabely.

- 1 Zarovnejte zářez na bezdrátové kartě s výčnělkem na slotu pro bezdrátovou kartu a zasuňte bezdrátovou kartu do slotu.
- 2 Otvor pro šroub na bezdrátové kartě zarovnejte s otvorem pro šroub na základní desce.
- 3 Připojte kabely antény k bezdrátové kartě. Následující tabulka poskytuje barevné schéma kabelu antény pro bezdrátovou kartu podporovanou v tabletu:

Konektory na bezdrátové kartě	Barva anténního kabelu
Hlavní (bílý trojúhelník)	Bílá
Pomocný (černý trojúhelník)	Černá

- 4 Zarovnejte zdíčku pro šroub na držáku bezdrátové karty se zdíčkou pro šroub na základní desce.
- 5 Zašroubujte šroub upevňující držák bezdrátové karty a bezdrátovou kartu k základní desce.

## Následné kroky

Vložte [baterii](#).

# Vyjmutí čelní kamery

---



**VAROVÁNÍ:** Před manipulací uvnitř tabletu si přečtěte bezpečnostní informace dodané s tabletem a postupujte podle kroků popsaných v části [Před manipulací uvnitř tabletu](#). Po dokončení práce uvnitř tabletu postupujte podle pokynů v části [Po dokončení práce uvnitř tabletu](#). Další vzorové postupy naleznete na domovské stránce Regulatory Compliance (Soulad s předpisy) na adrese [www.dell.com/regulatory\\_compliance](http://www.dell.com/regulatory_compliance).

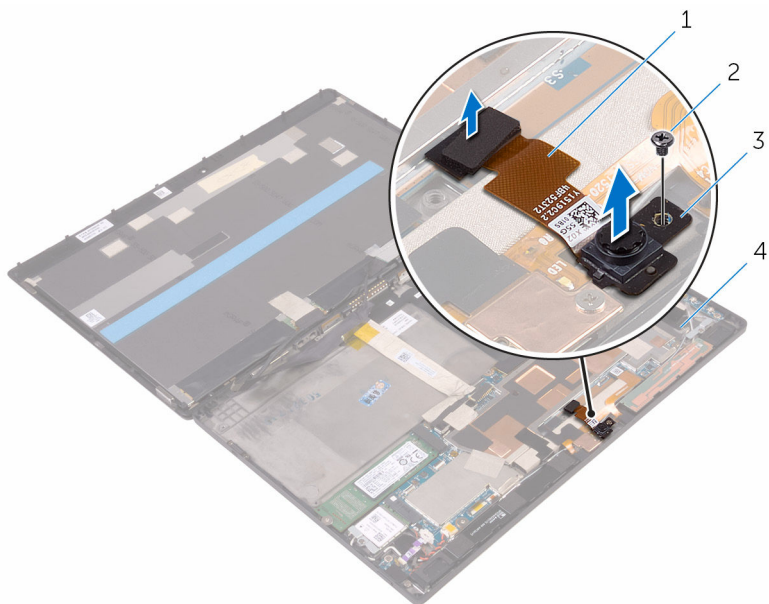
## Přípravné kroky

Vyjměte [baterii](#).

## Postup

- 1 Vyšroubujte šroub připevňující čelní kameru k sestavě zadního krytu.
- 2 Odpojte kabel kamery od základní desky.

**3** Vyjměte čelní kameru společně s kabelem ze sestavy zadního krytu.



1 Kabel kamery

2 šroub

3 čelní kamera

4 sestava zadního krytu

# Nasazení čelní kamery

---



**VAROVÁNÍ:** Před manipulací uvnitř tabletu si přečtěte bezpečnostní informace dodané s tabletem a postupujte podle kroků popsaných v části [Před manipulací uvnitř tabletu](#). Po dokončení práce uvnitř tabletu postupujte podle pokynů v části [Po dokončení práce uvnitř tabletu](#). Další vzorové postupy naleznete na domovské stránce Regulatory Compliance (Soulad s předpisy) na adrese [www.dell.com/regulatory\\_compliance](http://www.dell.com/regulatory_compliance).

## Postup

- 1 Otvor pro šroub na čelní kameře vyrovnejte s otvorem pro šroub na sestavě zadního krytu.
- 2 Našroubujte šroub, který připevňuje čelní kameru k sestavě zadního krytu.
- 3 Připojte kabel kamery k základní desce.

## Následné kroky

Vložte [baterii](#).

# Demontáž zadní kamery

---



**VAROVÁNÍ:** Před manipulací uvnitř tabletu si přečtěte bezpečnostní informace dodané s tabletem a postupujte podle kroků popsaných v části [Před manipulací uvnitř tabletu](#). Po dokončení práce uvnitř tabletu postupujte podle pokynů v části [Po dokončení práce uvnitř tabletu](#). Další vzorové postupy naleznete na domovské stránce Regulatory Compliance (Soulad s předpisy) na adrese [www.dell.com/regulatory\\_compliance](http://www.dell.com/regulatory_compliance).

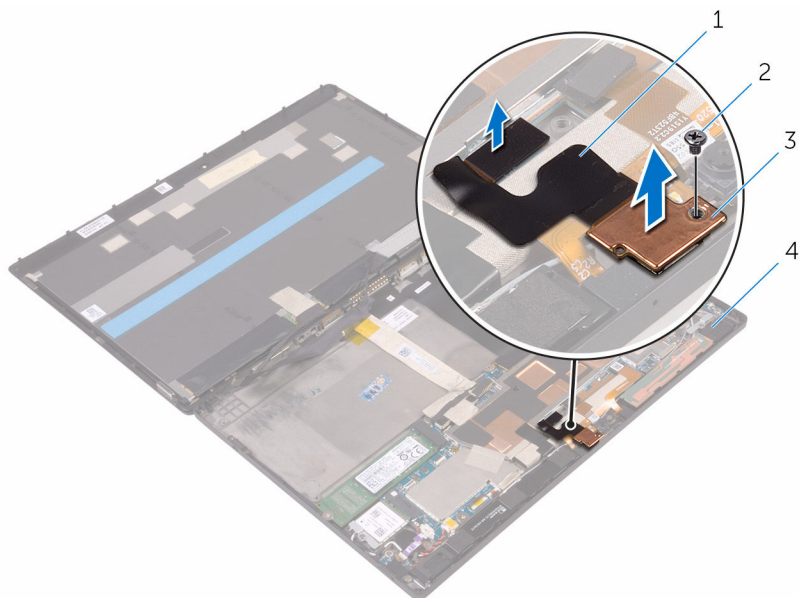
## Přípravné kroky

Vyjměte [baterii](#).

## Postup

- 1 Vyšroubujte šroub připevňující zadní kameru k sestavě zadního krytu.
- 2 Odpojte kabel kamery od základní desky.

**3** Vyměňte zadní kameru společně s kabelem ze sestavy zadního krytu.



1 Kabel kamery  
3 zadní kamera

2 šroub  
4 sestava zadního krytu

# Nasazení zadní kamery

---



**VAROVÁNÍ:** Před manipulací uvnitř tabletu si přečtěte bezpečnostní informace dodané s tabletem a postupujte podle kroků popsaných v části [Před manipulací uvnitř tabletu](#). Po dokončení práce uvnitř tabletu postupujte podle pokynů v části [Po dokončení práce uvnitř tabletu](#). Další vzorové postupy naleznete na domovské stránce Regulatory Compliance (Soulad s předpisy) na adrese [www.dell.com/regulatory\\_compliance](http://www.dell.com/regulatory_compliance).

## Postup

- 1 Otvor pro šroub na zadní kameře vyrovnejte s otvorem pro šroub na sestavě zadního krytu.
- 2 Našroubujte šroub, který připevňuje zadní kameru k sestavě zadního krytu.
- 3 Připojte kabel kamery k základní desce.

## Následné kroky

Vložte [baterii](#).

# Vyjmutí knoflíkové baterie

---



**VAROVÁNÍ:** Před manipulací uvnitř tabletu si přečtěte bezpečnostní informace dodané s tabletem a postupujte podle kroků popsaných v části [Před manipulací uvnitř tabletu](#). Po dokončení práce uvnitř tabletu postupujte podle pokynů v části [Po dokončení práce uvnitř tabletu](#). Další vzorové postupy naleznete na domovské stránce Regulatory Compliance (Soulad s předpisy) na adrese [www.dell.com/regulatory\\_compliance](http://www.dell.com/regulatory_compliance).



**VÝSTRAHA:** Vyjmutím knoflíkové baterie dojde k vynulování nastavení systému BIOS na výchozí hodnoty. Doporučujeme, abyste si před vyjmutím knoflíkové baterie poznačili nastavení systému BIOS.

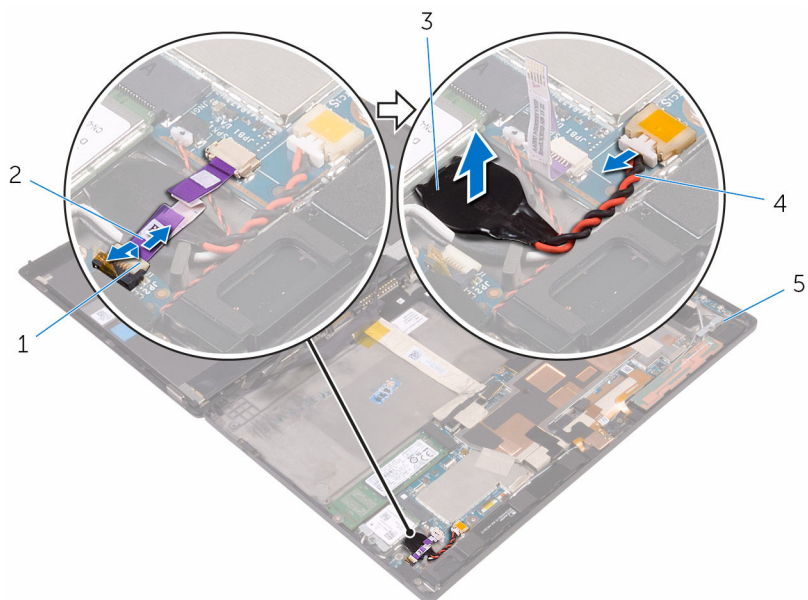
## Přípravné kroky

Vyjměte [baterii](#).

## Postup

- 1 Zvedněte západku a odpojte kabel desky tlačítka napájení od této desky.
- 2 Odpojte kabel knoflíkové baterie od základní desky.

**3** Odlepte knoflíkovou baterii od sestavy zadního krytu.



1 západka

2 kabel desky tlačítka  
napájení

3 knoflíková baterie

4 kabel knoflíkové baterie

5 sestava zadního krytu

# Vložení knoflíkové baterie

---



**VAROVÁNÍ:** Před manipulací uvnitř tabletu si přečtěte bezpečnostní informace dodané s tabletem a postupujte podle kroků popsaných v části [Před manipulací uvnitř tabletu](#). Po dokončení práce uvnitř tabletu postupujte podle pokynů v části [Po dokončení práce uvnitř tabletu](#). Další vzorové postupy naleznete na domovské stránce Regulatory Compliance (Soulad s předpisy) na adrese [www.dell.com/regulatory\\_compliance](http://www.dell.com/regulatory_compliance).

## Postup


- 1 Připevněte knoflíkovou baterii k sestavě zadního krytu.
- 2 Připojte kabel knoflíkové baterie k základní desce.
- 3 Zasuňte kabel desky tlačítka napájení do konektoru na desce tlačítka napájení a připevněte ho pomocí západky.

## Následné kroky

Vložte [baterii](#).

# Demontáž portu náhlavní soupravy

---

 **VAROVÁNÍ:** Před manipulací uvnitř tabletu si přečtěte bezpečnostní informace dodané s tabletem a postupujte podle kroků popsaných v části [Před manipulací uvnitř tabletu](#). Po dokončení práce uvnitř tabletu postupujte podle pokynů v části [Po dokončení práce uvnitř tabletu](#). Další vzorové postupy naleznete na domovské stránce Regulatory Compliance (Soulad s předpisy) na adrese [www.dell.com/regulatory\\_compliance](http://www.dell.com/regulatory_compliance).

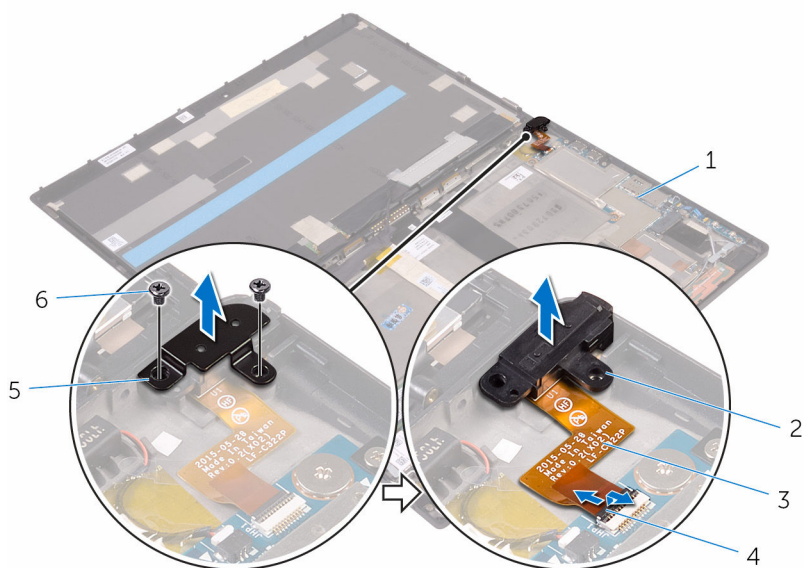
## Přípravné kroky

Vyjměte [baterii](#).

## Postup

- 1 Odšroubujte šrouby, které připevňují držák portu náhlavní soupravy a port náhlavní soupravy k sestavě zadního krytu.
- 2 Vytáhněte držák portu náhlavní soupravy z portu náhlavní soupravy.
- 3 Zvedněte západku a odpojte kabel portu náhlavní soupravy od základní desky.

- 4 Vyměňte port náhlavní soupravy společně s kabelem ze sestavy zadního krytu.



1 sestava zadního krytu

3 kabel portu náhlavní soupravy

5 držák portu náhlavní soupravy


2 port pro náhlavní soupravu

4 západka

6 šrouby (2)

# Nasazení portu náhlavní soupravy

---

 **VAROVÁNÍ:** Před manipulací uvnitř tabletu si přečtěte bezpečnostní informace dodané s tabletem a postupujte podle kroků popsaných v části [Před manipulací uvnitř tabletu](#). Po dokončení práce uvnitř tabletu postupujte podle pokynů v části [Po dokončení práce uvnitř tabletu](#). Další vzorové postupy naleznete na domovské stránce Regulatory Compliance (Soulad s předpisy) na adrese [www.dell.com/regulatory\\_compliance](http://www.dell.com/regulatory_compliance).

## Postup

- 1 Zasuňte kabel portu náhlavní soupravy do konektoru na základní desce a zajistěte ho zatlačením na západku.
- 2 Otvory pro šrouby na držáku portu náhlavní soupravy a port náhlavní soupravy zarovnejte s otvory pro šrouby na sestavě zadního krytu.
- 3 Nasaďte šrouby, které připevňují držák portu náhlavní soupravy a port náhlavní soupravy k sestavě zadního krytu.

## Následné kroky

Vložte [baterii](#).

# Demontáž mikrofону

---



**VAROVÁNÍ:** Před manipulací uvnitř tabletu si přečtěte bezpečnostní informace dodané s tabletem a postupujte podle kroků popsaných v části [Před manipulací uvnitř tabletu](#). Po dokončení práce uvnitř tabletu postupujte podle pokynů v části [Po dokončení práce uvnitř tabletu](#). Další vzorové postupy naleznete na domovské stránce Regulatory Compliance (Soulad s předpisy) na adrese [www.dell.com/regulatory\\_compliance](http://www.dell.com/regulatory_compliance).

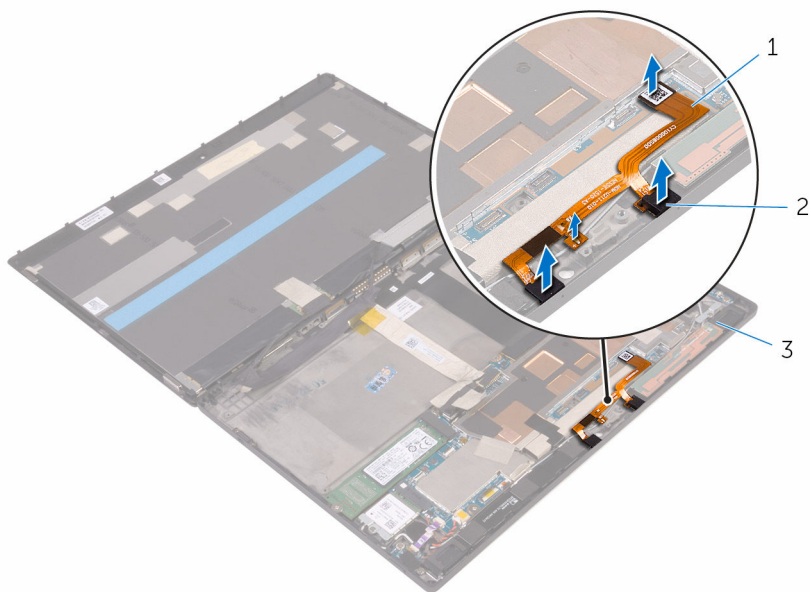
## Přípravné kroky

- 1 Vyjměte [baterii](#).
- 2 Vyjměte [čelní kameru](#).
- 3 Vyjměte [zadní kameru](#).

## Postup

- 1 Odpojte kabel mikrofónu od základní desky.

2 Vyměňte mikrofony společně s kabelem ze sestavy zadního krytu.



1 kabel mikrofonu  
3 sestava zadního krytu

2 mikrofony (2)

# Montáž mikrofону

---



**VAROVÁNÍ:** Před manipulací uvnitř tabletu si přečtěte bezpečnostní informace dodané s tabletem a postupujte podle kroků popsaných v části [Před manipulací uvnitř tabletu](#). Po dokončení práce uvnitř tabletu postupujte podle pokynů v části [Po dokončení práce uvnitř tabletu](#). Další vzorové postupy naleznete na domovské stránce Regulatory Compliance (Soulad s předpisy) na adrese [www.dell.com/regulatory\\_compliance](http://www.dell.com/regulatory_compliance).

## Postup

- 1 Zarovnejte mikrofóny na sestavě zadního krytu a upevněte je na místo.
- 2 Připojte kabel mikrofónu k základní desce.

## Následné kroky

- 1 Nasad'te [zadní kameru](#).
- 2 Nasad'te [čelní kameru](#).
- 3 Vložte [baterii](#).

# Vyjmutí desky tlačítka napájení

---



**VAROVÁNÍ:** Před manipulací uvnitř tabletu si přečtěte bezpečnostní informace dodané s tabletem a postupujte podle kroků popsaných v části [Před manipulací uvnitř tabletu](#). Po dokončení práce uvnitř tabletu postupujte podle pokynů v části [Po dokončení práce uvnitř tabletu](#). Další vzorové postupy naleznete na domovské stránce Regulatory Compliance (Soulad s předpisy) na adrese [www.dell.com/regulatory\\_compliance](http://www.dell.com/regulatory_compliance).

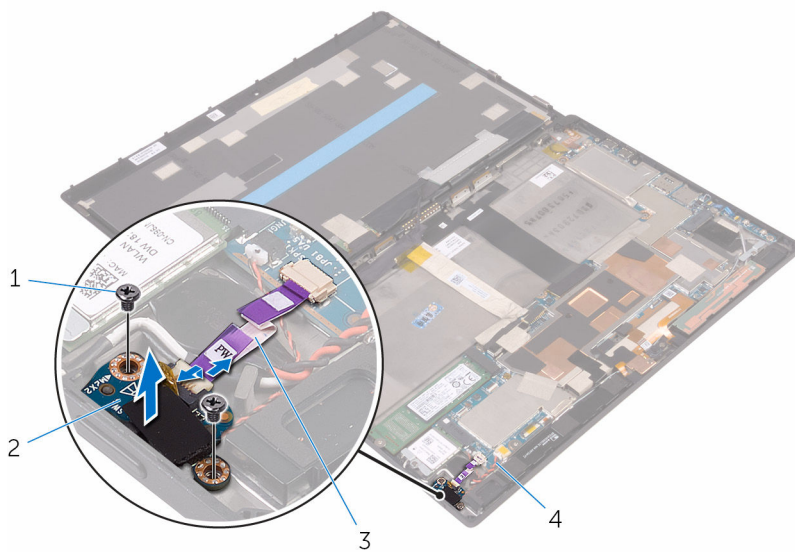
## Přípravné kroky

Vyjměte [baterii](#).

## Postup

- 1 Vyšroubujte šrouby, které připevňují desku tlačítka napájení k sestavě zadního krytu.
- 2 Zvedněte západku a odpojte kabel desky tlačítka napájení od této desky.

**3** Vyjměte desku tlačítka napájení ze sestavy zadního krytu.



1 šrouby (2)

2 desku tlačítka napájení

3 kabel desky tlačítka napájení

4 sestava zadního krytu

# Instalace desky tlačítka napájení

---



**VAROVÁNÍ:** Před manipulací uvnitř tabletu si přečtěte bezpečnostní informace dodané s tabletem a postupujte podle kroků popsaných v části [Před manipulací uvnitř tabletu](#). Po dokončení práce uvnitř tabletu postupujte podle pokynů v části [Po dokončení práce uvnitř tabletu](#). Další vzorové postupy naleznete na domovské stránce Regulatory Compliance (Soulad s předpisy) na adrese [www.dell.com/regulatory\\_compliance](http://www.dell.com/regulatory_compliance).

## Postup

- 1 Otvory pro šrouby na desce tlačítka napájení zarovnejte s otvory pro šrouby na sestavě zadního krytu.
- 2 Zašroubujte šrouby, které připevňují desku tlačítka napájení k sestavě zadního krytu.
- 3 Zasuňte kabel panelu desky tlačítka napájení do konektoru na desce tlačítka napájení a zajistěte jej zatlačením na západku konektoru.

## Následné kroky

Vložte [baterii](#).

# Demontáž desky ovládacích tlačítek hlasitosti

---



**VAROVÁNÍ:** Před manipulací uvnitř tabletu si přečtěte bezpečnostní informace dodané s tabletem a postupujte podle kroků popsaných v části [Před manipulací uvnitř tabletu](#). Po dokončení práce uvnitř tabletu postupujte podle pokynů v části [Po dokončení práce uvnitř tabletu](#). Další vzorové postupy naleznete na domovské stránce Regulatory Compliance (Soulad s předpisy) na adrese [www.dell.com/regulatory\\_compliance](http://www.dell.com/regulatory_compliance).

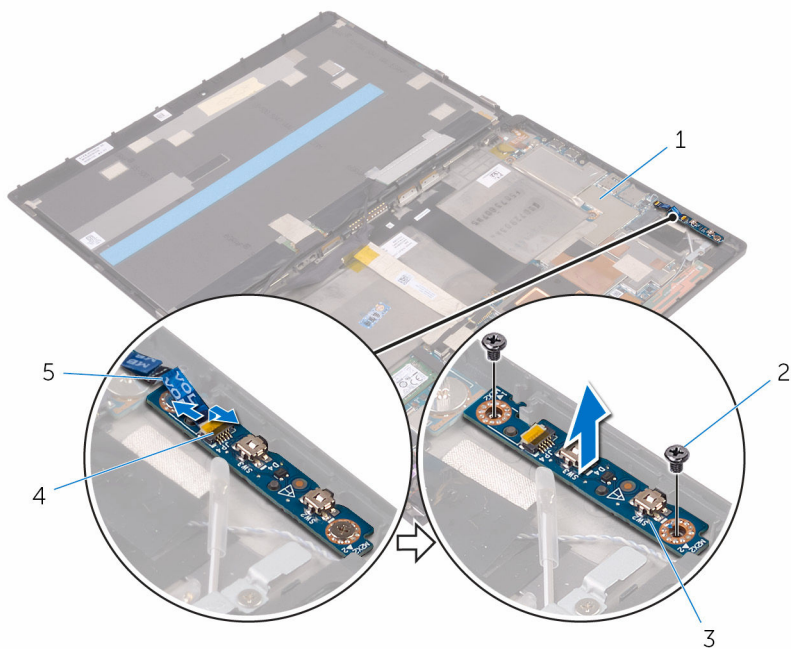
## Přípravné kroky

Vyjměte [baterii](#).

## Postup

- 1 Odšroubujte šrouby, které připevňují desku ovládacích tlačítek hlasitosti k sestavě zadního krytu.
- 2 Zvedněte západku a odpojte kabel desky ovládacích tlačítek hlasitosti od této desky.

**3** Vyjměte desku ovládacích tlačítek hlasitosti ze sestavy zadního krytu.



1 sestava zadního krytu

2 šrouby (2)

3 deska ovládacích tlačítek  
hlasitosti

4 západka

5 kabel desky ovládacích  
tlačítek hlasitosti

# Montáž desky ovládacích tlačítek hlasitosti

---



**VAROVÁNÍ:** Před manipulací uvnitř tabletu si přečtěte bezpečnostní informace dodané s tabletem a postupujte podle kroků popsaných v části [Před manipulací uvnitř tabletu](#). Po dokončení práce uvnitř tabletu postupujte podle pokynů v části [Po dokončení práce uvnitř tabletu](#). Další vzorové postupy naleznete na domovské stránce Regulatory Compliance (Soulad s předpisy) na adrese [www.dell.com/regulatory\\_compliance](http://www.dell.com/regulatory_compliance).

## Postup


- 1 Otvory pro šrouby na desce ovládacích tlačítek hlasitosti zarovnejte s otvory pro šrouby na sestavě zadního krytu.
- 2 Zašroubujte šrouby, které připevňují desku ovládacích tlačítek hlasitosti k sestavě zadního krytu.
- 3 Zasuňte kabel desky ovládacích tlačítek hlasitosti do konektoru na desce ovládacích tlačítek hlasitosti a zatlačením na západku kabel zajistěte.


## Následné kroky


Vložte [baterii](#).


# Demontáž základní desky

---

 **VAROVÁNÍ:** Před manipulací uvnitř tabletu si přečtěte bezpečnostní informace dodané s tabletem a postupujte podle kroků popsaných v části [Před manipulací uvnitř tabletu](#). Po dokončení práce uvnitř tabletu postupujte podle pokynů v části [Po dokončení práce uvnitř tabletu](#). Další vzorové postupy naleznete na domovské stránce Regulatory Compliance (Soulad s předpisy) na adrese [www.dell.com/regulatory\\_compliance](http://www.dell.com/regulatory_compliance).

 **POZNÁMKA:** Výrobní číslo vašeho tabletu je umístěno na základní desce. Po výměně základní desky je nutné výrobní číslo zadat v programu pro nastavení systému BIOS.

 **POZNÁMKA:** Při výměně základní desky dojde k odstranění veškerých změn, které jste v programu pro nastavení systému BIOS v tomto systému udělali. Po výměně základní desky je třeba požadované změny provést znovu.

 **POZNÁMKA:** Před odpojením kabelů od systémové desky si zapamatujte jejich umístění, abyste je po výměně systémové desky zapojili správně.

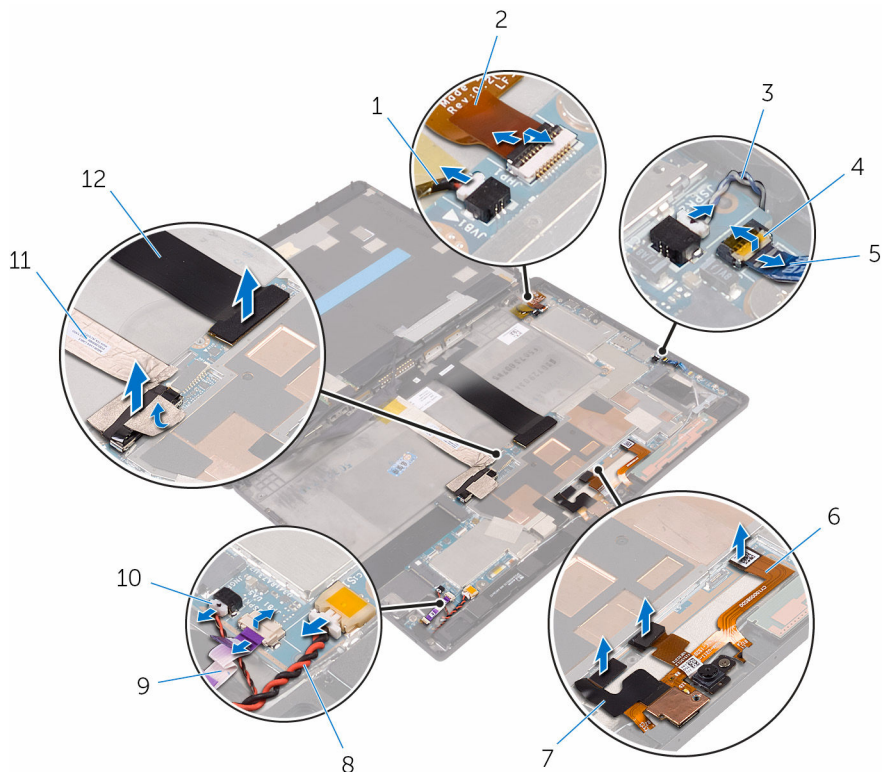
## Přípravné kroky

- 1 Vyjměte [baterii](#).
- 2 Vyjměte [disk SSD](#).
- 3 Demontujte [bezdrátovou kartu](#).

## Postup

- 1 Odpojte kabely reproduktoru, kamery, mikrofonu a kabel knoflíkové baterie od základní desky.

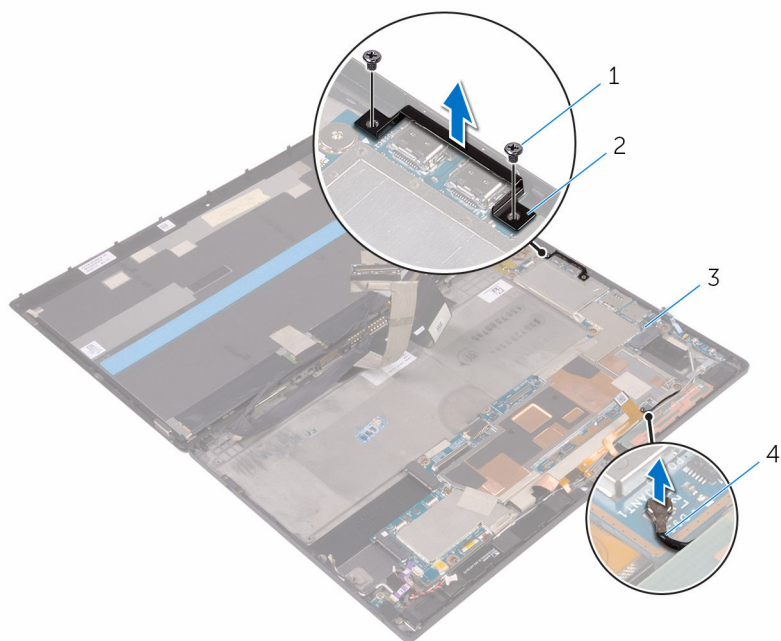
- 2** Zvedněte západky a odpojte kabel portu náhlavní soupravy, kabel desky tlačítka napájení a kabel displeje od základní desky.



- |    |  |    |                               |
|----|--|----|-------------------------------|
| 1  | kabel vibračního motoru                    | 2  | kabel portu náhlavní soupravy |
| 3  | kabel reproduktoru                         | 4  | západka                       |
| 5  | kabel desky ovládacích tlačítek hlasitosti | 6  | kabel mikrofonu               |
| 7  | kabely kamery (2)                          | 8  | kabel knoflíkové baterie      |
| 9  | kabel desky tlačítka napájení              | 10 | kabel reproduktoru            |
| 11 | kabel displeje                             | 12 | kabel konektoru doku          |

- 3** Vyměňte kabel antény ze základní desky.
- 4** Vyměňte šrouby, které připevňují nosný držák disku I/O k základní desce.

**5** Vyměňte držák disku I/O ze základní desky.



1 šrouby (2)

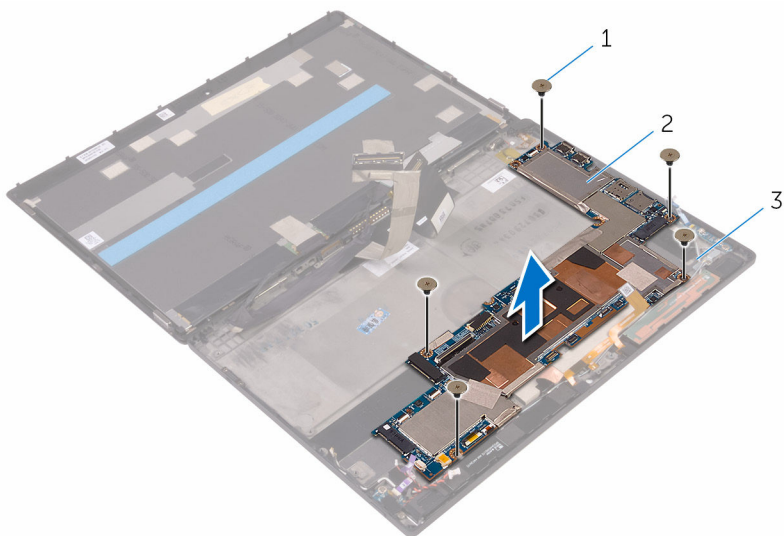
2 držák disku I/O

3 sestava zadního krytu

4 kabel antény

**6** Vyšroubujte šrouby, které připevňují základní desku k sestavě zadního krytu.

7 Vyjměte základní desku ze sestavy zadního krytu.




1 šrouby (5)


2 základní deska


3 sestava zadního krytu

# Montáž základní desky

---

 **VAROVÁNÍ:** Před manipulací uvnitř tabletu si přečtěte bezpečnostní informace dodané s tabletem a postupujte podle kroků popsanych v části [Před manipulací uvnitř tabletu](#). Po dokončení práce uvnitř tabletu postupujte podle pokynů v části [Po dokončení práce uvnitř tabletu](#). Další vzorové postupy naleznete na domovské stránce Regulatory Compliance (Soulad s předpisy) na adrese [www.dell.com/regulatory\\_compliance](http://www.dell.com/regulatory_compliance).

 **POZNÁMKA:** Výrobní číslo vašeho tabletu je umístěno na základní desce. Po výměně základní desky je nutné výrobní číslo zadat v programu pro nastavení systému BIOS.

 **POZNÁMKA:** Při výměně základní desky dojde k odstranění veškerých změn, které jste v programu pro nastavení systému BIOS v tomto systému udělali. Po výměně základní desky je třeba požadované změny provést znovu.

## Postup

- 1 Otvory pro šrouby na základní desce zarovnejte s otvory pro šrouby na sestavě zadního krytu.
- 2 Zašroubujte šrouby, které připevňují základní desku k sestavě zadního krytu.
- 3 Zarovnejte otvory šroubů na držáku disku I/O s otvory šroubů na základní desce.
- 4 Našroubujte zpět šrouby, které připevňují držák disku I/O k základní desce.
- 5 Zasuňte kabel portu náhlavní soupravy, kabel panelu tlačítka napájení a kabel sestavy displeje do příslušných konektorů na základní desce, zamáčkněte západku konektoru a zajistěte kabel.
- 6 Připojte kabely reproduktorů, kamery, mikrofону a knoflíkové baterie k příslušným konektorům na základní desce.

## Následné kroky

- 1 Namontujte [bezdrátovou kartu](#).
- 2 Proveďte instalaci disku [SSD](#).
- 3 Vložte [baterii](#).

# Demontáž zadního krytu

---



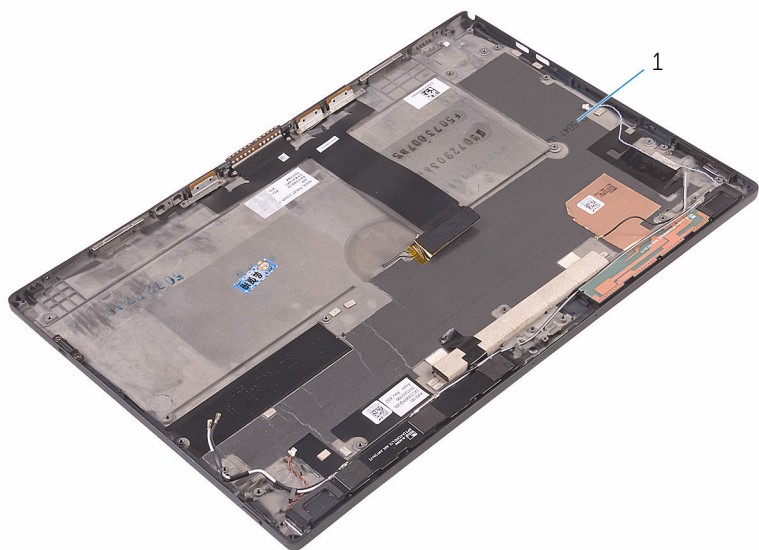
**VAROVÁNÍ:** Před manipulací uvnitř tabletu si přečtěte bezpečnostní informace dodané s tabletem a postupujte podle kroků popsaných v části [Před manipulací uvnitř tabletu](#). Po dokončení práce uvnitř tabletu postupujte podle pokynů v části [Po dokončení práce uvnitř tabletu](#). Další vzorové postupy naleznete na domovské stránce Regulatory Compliance (Soulad s předpisy) na adrese [www.dell.com/regulatory\\_compliance](http://www.dell.com/regulatory_compliance).

## Přípravné kroky

- 1 Vyjměte [baterii](#).
- 2 Vyjměte [disk SSD](#).
- 3 Demontujte [bezdrátovou kartu](#).
- 4 Vyjměte [čelní kameru](#).
- 5 Vyjměte [zadní kameru](#).
- 6 Vyjměte [knoflíkovou baterii](#).
- 7 Demontujte [port náhlavní soupravy](#).
- 8 Demontujte [mikrofon](#).
- 9 Demontujte [desku tlačítka napájení](#).
- 10 Demontujte [desku ovládacích tlačítek hlasitosti](#).
- 11 Demontujte [základní desku](#).
- 12 Demontujte [sestavu displeje](#).

## Postup

Po splnění přípravných kroků zůstane zadní kryt.



1 zadní kryt,

# Montáž zadního krytu

---



**VAROVÁNÍ:** Před manipulací uvnitř tabletu si přečtěte bezpečnostní informace dodané s tabletem a postupujte podle kroků popsaných v části [Před manipulací uvnitř tabletu](#). Po dokončení práce uvnitř tabletu postupujte podle pokynů v části [Po dokončení práce uvnitř tabletu](#). Další vzorové postupy naleznete na domovské stránce Regulatory Compliance (Soulad s předpisy) na adrese [www.dell.com/regulatory\\_compliance](http://www.dell.com/regulatory_compliance).

## Postup

Položte zadní kryt na rovný povrch.

## Následné kroky

- 1 Nasadíte [sestavu displeje](#) zpět.
- 2 Vložte [základní desku](#).
- 3 Nasadíte [desku ovládacích tlačítek hlasitosti](#).
- 4 Proveďte instalaci [desky tlačítka napájení](#).
- 5 Nasadíte [mikrofony](#).
- 6 Nasadíte [port náhlavní soupravy](#).
- 7 Vložte [knoflíkovou baterii](#).
- 8 Nasadíte [zadní kameru](#).
- 9 Nasadíte [čelní kameru](#).
- 10 Namontujte [bezdrátovou kartu](#).
- 11 Proveďte instalaci disku [SSD](#).
- 12 Vložte [baterii](#).

# Demontáž sestavy displeje

---



**VAROVÁNÍ:** Před manipulací uvnitř tabletu si přečtěte bezpečnostní informace dodané s tabletem a postupujte podle kroků popsaných v části [Před manipulací uvnitř tabletu](#). Po dokončení práce uvnitř tabletu postupujte podle pokynů v části [Po dokončení práce uvnitř tabletu](#). Další vzorové postupy naleznete na domovské stránce Regulatory Compliance (Soulad s předpisy) na adrese [www.dell.com/regulatory\\_compliance](http://www.dell.com/regulatory_compliance).

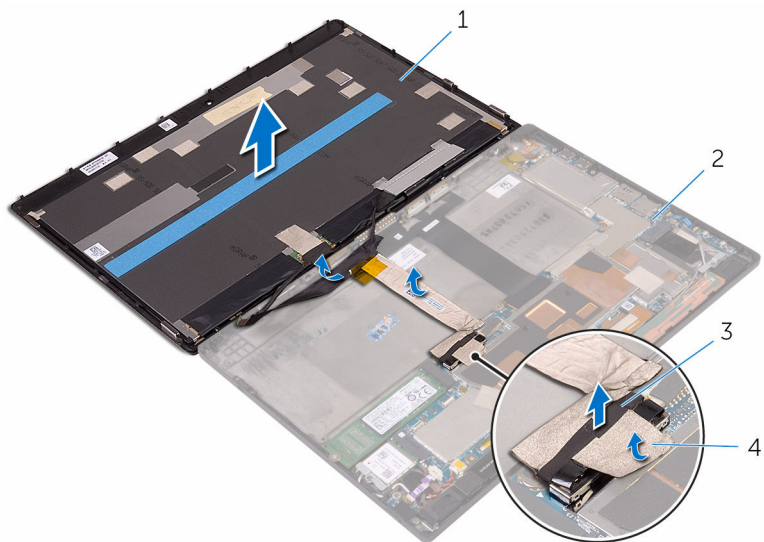
## Přípravné kroky

Vyjměte [baterii](#).

## Postup

- 1 Odlepte kabel displeje od základní desky.
- 2 Odpojte kabel displeje od základní desky pomocí poutka.
- 3 Odlepte kabel displeje od sestavy zadního krytu.

- 4 Vyměňte sestavu displeje společně s kabelem ze sestavy zadního krytu.



- 1 sestava displeje  
3 poutko pro vysunutí

- 2 sestava zadního krytu  
4 kabel displeje

# Montáž sestavy displeje

---



**VAROVÁNÍ:** Před manipulací uvnitř tabletu si přečtěte bezpečnostní informace dodané s tabletem a postupujte podle kroků popsaných v části [Před manipulací uvnitř tabletu](#). Po dokončení práce uvnitř tabletu postupujte podle pokynů v části [Po dokončení práce uvnitř tabletu](#). Další vzorové postupy naleznete na domovské stránce Regulatory Compliance (Soulad s předpisy) na adrese [www.dell.com/regulatory\\_compliance](http://www.dell.com/regulatory_compliance).

## Postup

- 1 Připevněte kabel displeje k sestavě zadního krytu.
- 2 Připojte kabel displeje k základní desce.
- 3 Připojte kabel displeje ke konektoru na základní desce.


## Následné kroky

Vložte [baterii](#).

# Aktualizace systému BIOS

---

Aktualizaci systému BIOS je vhodné provést v případě, že je k dispozici jeho nová verze, nebo v případě výměny systémové desky. Postup aktualizace systému BIOS:

- 1 Zapněte tablet.
- 2 Přejděte na web [www.dell.com/support](http://www.dell.com/support).
- 3 Klikněte na možnost **Product Support (Podpora produktu)**, zadejte výrobní číslo tabletu a klikněte na možnost **Submit (Odeslat)**.  
 **POZNÁMKA:** Pokud výrobní číslo nemáte k dispozici, použijte funkci automatického rozpoznání nebo ručně vyhledejte model tabletu.
- 4 Klikněte na možnost **Drivers & Downloads (Ovladače a soubory ke stažení)**.
- 5 Vyberte operační systém nainstalovaný v tabletu.
- 6 Přejděte na stránce dolů a rozbalte možnost **BIOS (Systém BIOS)**.
- 7 Klikněte na odkaz **Stahování souboru** a stáhněte si nejnovější verzi systému BIOS pro váš tablet.
- 8 Uložte soubor a po dokončení stahování přejděte do složky, kam jste uložili soubor s aktualizací systému BIOS.
- 9 Dvakrát klikněte na ikonu souboru s aktualizací systému BIOS a postupujte podle pokynů na obrazovce.

# Pomoc a kontakt na společnost Dell

---

## Zdroje pro vyhledání nápovědy

Informace a nápovědu k produktům a službám Dell můžete získat v těchto zdrojích samoobslužné pomoci.

Informace o produktech a službách společnosti Dell

[www.dell.com](http://www.dell.com)

Operační systém Windows 8.1 a Windows 10

aplikaci Dell Help & Support



Windows 10

Aplikace Začínáme



Windows 8.1

Aplikace Nápověda + tipy



Přístup k nápovědě v systémech Windows 8, Windows 8.1 a Windows 10

V hledání Windows zadejte text **Nápověda podpora** a poté stiskněte klávesu **Enter**.

Přístup k nápovědě v systému Windows 7

Klikněte na tlačítko **Start** → **Nápověda a podpora**.

Nápověda k operačnímu systému online

[www.dell.com/support/windows](http://www.dell.com/support/windows)  
[www.dell.com/support/linux](http://www.dell.com/support/linux)

Informace o odstraňování problémů, uživatelské příručky, pokyny nastavení, technické údaje produktu, blogy technické nápovědy, ovladače, aktualizace softwaru atd.



[www.dell.com/support](http://www.dell.com/support)

Informace o operačním systému,  
nastavení a používání tabletu,  
zálohování dat, diagnostice atd.

Viz část *Já a můj Dell* na webu  
[www.dell.com/support/manuals](http://www.dell.com/support/manuals).

## Kontaktování společnosti Dell

Informace o kontaktování společnosti Dell ohledně prodeje, technické podpory a záležitostí týkajících se zákaznických služeb naleznete na webu [www.dell.com/contactdell](http://www.dell.com/contactdell).

-  **POZNÁMKA:** Dostupnost se liší v závislosti na zemi a produktu a některé služby nemusí být ve vaší zemi k dispozici.
-  **POZNÁMKA:** Pokud nemáte aktivní internetové připojení, můžete najít kontaktní informace na nákupní faktuře, balicím seznamu, účtence nebo v katalogu produktů společnosti Dell.